

## Creare disegni tridimensionali con Creative Docs

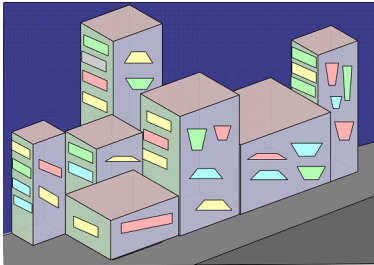
Scritto da Cristina Bruno

Mercoledì 14 Settembre 2011 09:15 - Ultimo aggiornamento Mercoledì 14 Settembre 2011 09:30

---

### Disegniamo una città stilizzata con Creative Docs

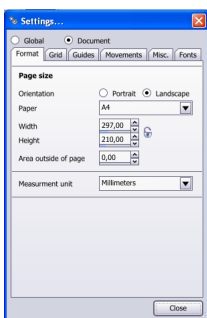
Usando le forme di [Creative Docs](#) possiamo facilmente realizzare disegni dall'aspetto tridimensionale. Vediamo come gli strumenti 3D e 2D ci permettano di disegnare in pochi minuti una insolita città stilizzata.



Nella scheda **Documents** troviamo il comando **Settings**.



Lo clicchiamo e nel pannello di controllo abbiamo la possibilità di scegliere l'orientamento del foglio.



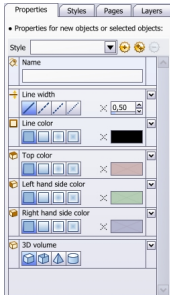
## Creare disegni tridimensionali con Creative Docs

Scritto da Cristina Bruno

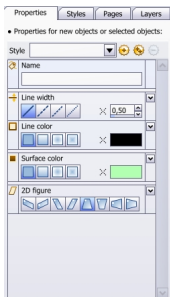
Mercoledì 14 Settembre 2011 09:15 - Ultimo aggiornamento Mercoledì 14 Settembre 2011 09:30

---

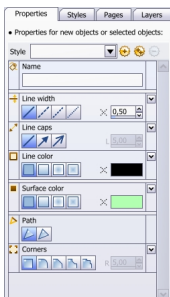
Prendiamo lo strumento **3D Volumes** e disegniamo i blocchi delle case. Nel pannello laterale possiamo regolare i parametri, scegliere il tipo di solido e il colore.



Usiamo quindi lo strumento **2D Figures** per disegnare le finestre.



Infine con **Free Form Polygon** tracciamo le strade.



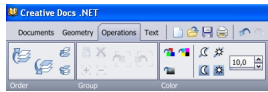
## Creare disegni tridimensionali con Creative Docs

Scritto da Cristina Bruno

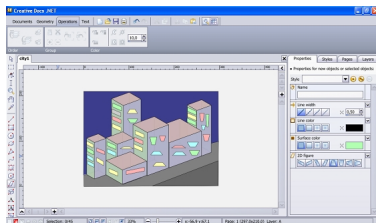
Mercoledì 14 Settembre 2011 09:15 - Ultimo aggiornamento Mercoledì 14 Settembre 2011 09:30

---

Abilitiamo la scheda **Operations** e usiamo **Send to back** per spostare di livello gli elementi.



Tramite la palette **Properties** invece scegliamo il colore dei singoli oggetti.



Nella scheda **Documents** troviamo i comandi per salvare in formato nativo o per esportare in altri formati grafici.

