

## Creare effetti di luce con Light Artist

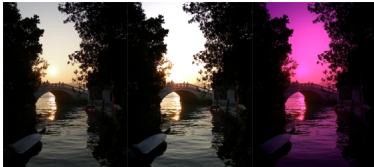
Scritto da Cristina Bruno

Giovedì 21 Aprile 2011 09:23 - Ultimo aggiornamento Mercoledì 21 Marzo 2012 10:11

---

### Giochiamo con la luce con Light Artist

Una foto può cambiare radicalmente il suo aspetto in base alle condizioni di luce in cui viene scattata. Con [Light Artist](#) possiamo intervenire sulle immagini creando una sorgente di luce virtuale.



Nella scheda **Light source** clicchiamo **Add** per creare una nuova luce, ne definiamo il tipo, ad esempio **Spot** e quindi ne regoliamo i parametri **Attitudine**

,  
**Intensity**

e

**Divergence**

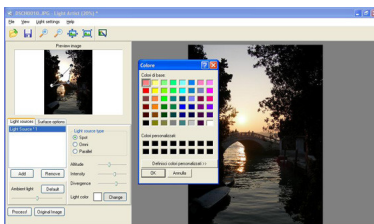
. Clicchiamo

**Change**

a fianco di

**Light color**

per cambiare il colore della luce.



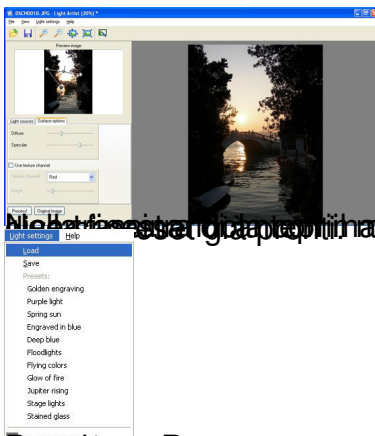
Nella scheda **Surface options** regoliamo **Diffuse** e **Specular** e l'eventuale canale colore.

## Creare effetti di luce con Light Artist

Scritto da Cristina Bruno

Giovedì 21 Aprile 2011 09:23 - Ultimo aggiornamento Mercoledì 21 Marzo 2012 10:11

---



Non è difficile creare gli effetti di luce che si vogliono ottenere. Scegliendo la risposta **Light settings** abbiamo a disposizione

Premiamo **Process** per avviare le modifiche e **File/Save as** per salvare.