

Creare foto panoramiche con Autostitch

Scritto da Cristina Bruno

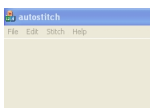
Venerdì 22 Aprile 2011 17:14 - Ultimo aggiornamento Mercoledì 21 Marzo 2012 10:12

Assemblare le foto in un panorama con Autostitch

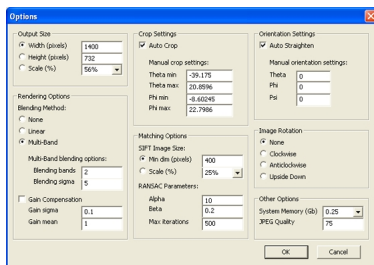
[Autostitch](#) è un piccolo programma dall'interfaccia essenziale per creare foto panoramiche.



Non dobbiamo fare altro che indicare le foto con **File/Open** e quindi scegliere **Stitch/Start**.



Il panorama verrà velocemente costruito. In **Edit/Options** possiamo regolare alcuni parametri utili come la dimensione del risultato, la qualità del JPEG, il ritaglio (**crop**) automatico o manuale secondo valori da noi definiti, la rotazione e l'allineamento.



Il risultato viene automaticamente salvato nella cartella dove si trovavano le foto e mostrato subito attraverso il programma prescelto per la visualizzazione di default dei JPEG. Potrebbe

Creare foto panoramiche con Autostitch

Scritto da Cristina Bruno

Venerdì 22 Aprile 2011 17:14 - Ultimo aggiornamento Mercoledì 21 Marzo 2012 10:12

essere necessario un ulteriore ritaglio da un programma di fotoritocco.

