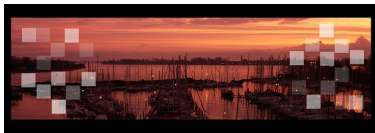


Realizziamo un header per una pagina Web con Gimp

Con [Gimp](#) possiamo facilmente ritoccare un'immagine conferendole un aspetto adatto all'inserimento in una pagina Web moderna.



Carichiamo l'immagine del paesaggio con **File/Apri**. Con la **Selezione rettangolare** selezioniamo la fascia centrale lunga e sottile e diamo

Immagine/Ritaglia alla selezione

. Creiamo un nuovo documento con

File/Nuovo

e impostiamo nel controllo il colore di sfondo nero e come dimensioni lo regoliamo più alto e più largo di 100 pixel rispetto all'immagine ritagliata. Eseguiamo un

Copia

e

Incolla

dell'immagine sullo sfondo nero.

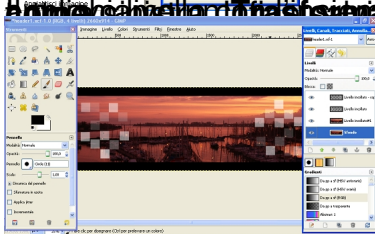
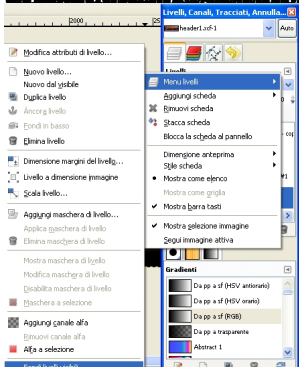
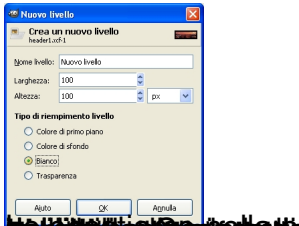


Ora nella palette **Livelli** creiamo un nuovo livello di dimensione 100x100 e colore bianco.

Creare foto per il Web con Gimp

Scritto da Cristina Bruno

Lunedì 30 Maggio 2011 09:02 - Ultimo aggiornamento Domenica 17 Luglio 2011 12:44



La finestra di dialogo per creare un nuovo livello è situata nella parte superiore sinistra della finestra principale di GIMP.

Il pannello Livelli è situato nella parte inferiore sinistra della finestra principale di GIMP. Per creare un nuovo livello, è necessario cliccare sul pulsante "Nuovo livello" nel pannello Livelli.