

## Creare l'effetto puzzle con Photofiltre

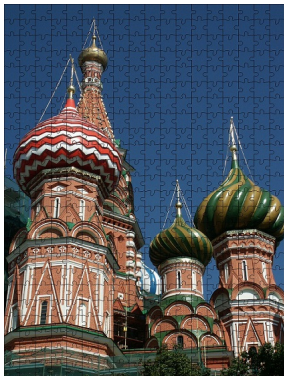
Scritto da Cristina Bruno

Mercoledì 04 Maggio 2011 09:19 - Ultimo aggiornamento Mercoledì 21 Marzo 2012 10:17

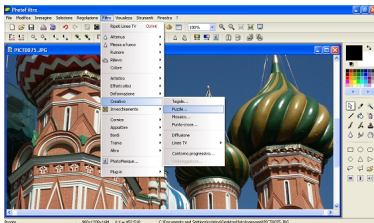
---

### Trasformare la foto in un puzzle con Photofiltre

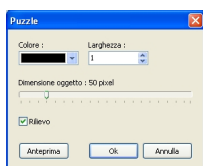
Grazie ai numerosi plugin presenti in [Photofiltre](#) e a quelli aggiuntivi scaricabili dal sito, possiamo realizzare simpatiche creazioni come un puzzle.



Apriamo la nostra immagine con **File/Apri**. Quindi scegliamo **Filtro/Creativo/Puzzle**.



Nel pannello di controllo del filtro scegliamo il colore e la larghezza del contorno delle tessere. Quindi impostiamo la dimensione dei pezzi e l'effetto rilievo.



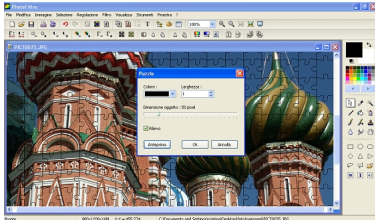
## Creare l'effetto puzzle con Photofiltre

Scritto da Cristina Bruno

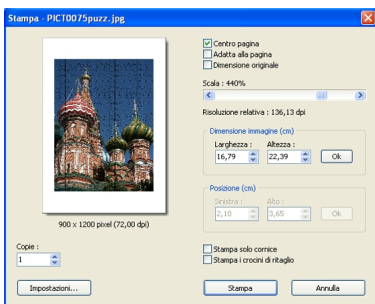
Mercoledì 04 Maggio 2011 09:19 - Ultimo aggiornamento Mercoledì 21 Marzo 2012 10:17

---

Clicchiamo **Anteprima** per vedere il risultato.



Se ci soddisfa diamo **Ok** e salviamo con **File/salva con nome**. Il nostro puzzle è pronto. Se invece vogliamo stamparlo direttamente usiamo il comando **File/Stampa** e definiamo i parametri desiderati.



Una volta stampato possiamo incollarlo su un cartoncino e magari ritagiarlo per creare un vero e proprio puzzle.