

# Creare texture in legno realistiche con Wood Workshop

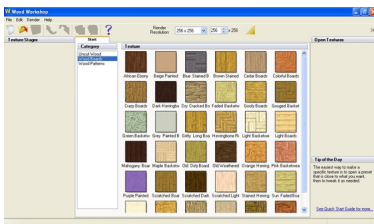
Scritto da Cristina Bruno

Martedì 19 Aprile 2011 08:49 - Ultimo aggiornamento Mercoledì 21 Marzo 2012 10:09

## Creiamo un pattern in legno con Wood Workshop

Quando utilizziamo programmi di fotoritocco o di modellazione tridimensionale è importante avere sempre a disposizione un set di texture di vario tipo. Con [Wood Workshop](#) possiamo preparare un'infinità di legni pronti per abbellire le nostre creazioni.

In modalità **Start** selezioniamo un campione di legno, ad esempio un bel mogano.



Quindi in modalità **Texture** interveniamo sui parametri come **Rings**, **Colors and Grooves**, **Shade effects**

e

**Weather effects**

.

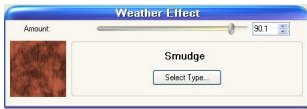


## Creare texture in legno realistiche con Wood Workshop

Scritto da Cristina Bruno

Martedì 19 Aprile 2011 08:49 - Ultimo aggiornamento Mercoledì 21 Marzo 2012 10:09

---



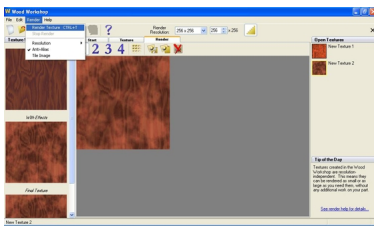
Scegliamo **Boards off** se non vogliamo la divisione del pattern in quattro parti. Definiti i parametri che trasformano in radica il nostro campione andiamo al menu

**Render/Render texture**

, dopo aver attivato l'

**antialias**

.



Verrà subito visualizzato il nostro pattern. Con **File/Save as** salviamo il file con tutti i parametri, mentre con **File/Export Image** esportiamo direttamente l'immagine.

