

## Creiamo una scatola da ritagliare con Inkscape

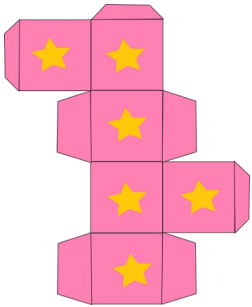
Scritto da Cristina Bruno

Venerdì 09 Marzo 2012 09:42 - Ultimo aggiornamento Martedì 13 Marzo 2012 10:17

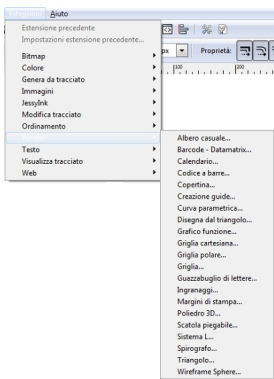
---

## Disegniamo una vera scatola da assemblare con Inkscape

Tra le tante funzioni simpatiche di [Inkscape](#) c'è anche quella che permette di disegnare i contorni di una scatola. Una volta stampato il disegno dovremo solo ritagliarlo, piegare opportunamente e incollare dove serve.



Potremo usare un cartoncino bianco oppure colorato, illustrarlo all'interno del programma o decorarlo a mano. L'unico limite sono le dimensioni vincolate, per una normale stampante casalinga, ad un formato A4. Vediamo come procedere. Richiamiamo il pannello **Estensioni/Render/Scatola piegabile**

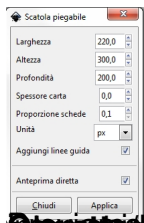


Impostiamo tutti i parametri necessari e abilitiamo l'**Anteprima** per capire come sarà il risultato.

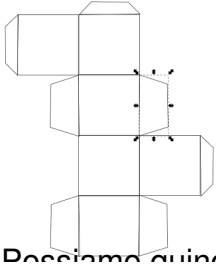
# Creiamo una scatola da ritagliare con Inkscape

Scritto da Cristina Bruno

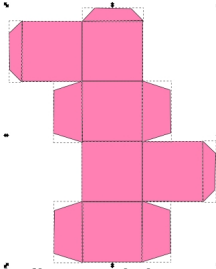
Venerdì 09 Marzo 2012 09:42 - Ultimo aggiornamento Martedì 13 Marzo 2012 10:17



Per modificare le dimensioni e quando siamo soddisfatti clicchiamo **Applica**. Se vogliamo



Decidiamo quindi di colorarla e/o di aggiungere disegni e scritte.



Infine salviamo con **File/Salva come** e stampiamo con **File/Stampa**.

