

Disegniamo un albero stilizzato con Inkscape

Scritto da Cristina Bruno

Mercoledì 16 Novembre 2011 09:15 - Ultimo aggiornamento Lunedì 19 Marzo 2012 10:01

Foglie, rami e frutti

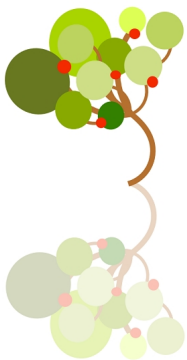
Con [Inkscape](#) possiamo ottenere in modo veloce e con poca fatica disegni dall'aspetto accattivante e moderno che possiamo utilizzare come decorazioni o logo. Con lo strumento

Crea ellissi

e con

Crea linee calligrafiche

disegniamo in un attimo un albero stilizzato.



Prendiamo lo strumento **Crea ellissi** e iniziamo a disegnare una decina di cerchi colorati di dimensioni diverse e sui toni del verde. Ricordiamo che i colori li regoliamo nel pannello

Riempimento e contorni

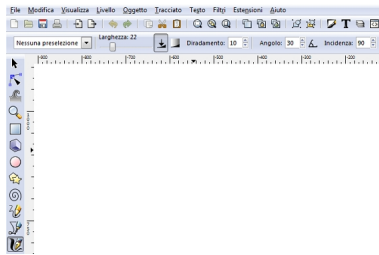


Prendiamo ora lo strumento **Crea linee calligrafiche** e con il colore marrone e una **Larghezza** 22, impostata nella barra contestuale, disegniamo il tronco e i rami.

Disegniamo un albero stilizzato con Inkscape

Scritto da Cristina Bruno

Mercoledì 16 Novembre 2011 09:15 - Ultimo aggiornamento Lunedì 19 Marzo 2012 10:01



Con lo strumento **Modifica tracciati** pieghiamo le curve come meglio desideriamo. Con lo strumento **Seleziona e Trasforma** troviamo la disposizione definitiva dei cerchi sui rami e con lo strumento

Crea ellissi

aggiungiamo 5 piccoli cerchi rossi. Selezioniamo tutto con

CTRL A

e quindi diamo

Oggetto/Raggruppa

e poi duplichiamo con

CTRL D

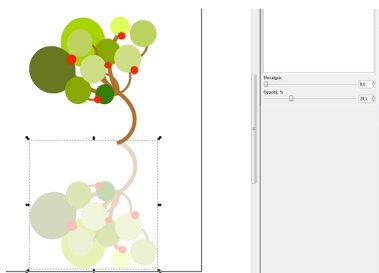
. Diamo

Oggetto/Rifletti verticalmente

e riduciamo l'

Opacità

al 30% della copia che disponiamo sotto l'originale per ottenere l'effetto riflesso.



Salviamo con **File/Salva come**.

Disegniamo un albero stilizzato con Inkscape

Scritto da Cristina Bruno

Mercoledì 16 Novembre 2011 09:15 - Ultimo aggiornamento Lunedì 19 Marzo 2012 10:01

