

## Disegniamo un'arancia con Gimp

Scritto da Cristina Bruno

Lunedì 24 Ottobre 2011 08:43 - Ultimo aggiornamento Giovedì 10 Novembre 2011 09:28

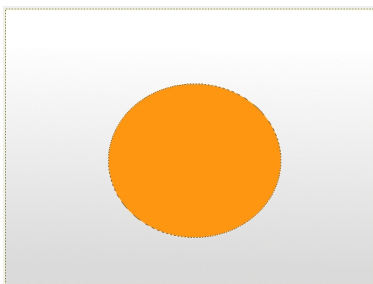
---

### Disegniamo un'arancia realistica con Gimp

Proseguiamo la nostra galleria di esempi su come realizzare oggetti realistici con [Gimp](#). Questa volta disegniamo un'arancia usando selezioni, riempimenti e qualche stile di livello più l'[effetto plastica](#)



Partiamo con un nuovo documento e uno sfondo riempito con lo strumento sfumatura sulle tonalità del grigio e del bianco. Creiamo un nuovo livello dalla palette **Livelli** e con la **Selezione Ellittica** disegniamo un cerchio che riempiamo di arancio.



Creiamo un nuovo livello e mantenendo la selezione usiamo **Render/Nuvole/Disturbo tinta unita** e spostiamo i cursori **Dimensione X** e **Y**

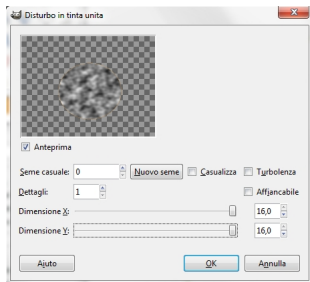
## Disegniamo un'arancia con Gimp

Scritto da Cristina Bruno

Lunedì 24 Ottobre 2011 08:43 - Ultimo aggiornamento Giovedì 10 Novembre 2011 09:28

---

al massimo.



Applichiamo e quindi riduciamo l'**Opacità** del livello. Diamo quindi il comando **Fondi in basso** da menu della palette

### Livelli

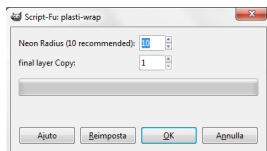
. Ora applichiamo il filtro

### Luce e ombra/Plasti-wrap

e riduciamo l'

### Opacità

del livello ottenuto.



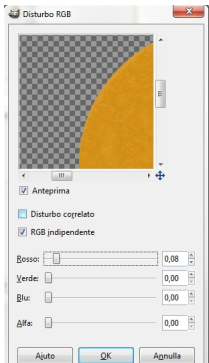
Selezioniamo sempre il solo tondo dell'arancia, creiamo un nuovo livello e gli applichiamo **Disturbo/Disturbo RGB**

cercando di renderlo monocromatico, regolando opportunamente i cursori.

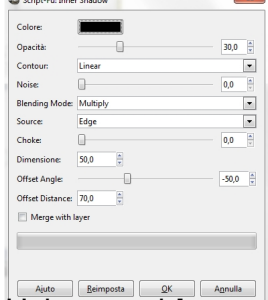
# Disegniamo un'arancia con Gimp

Scritto da Cristina Bruno

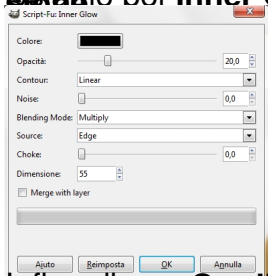
Lunedì 24 Ottobre 2011 08:43 - Ultimo aggiornamento Giovedì 10 Novembre 2011 09:28



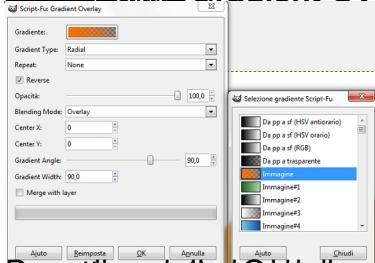
Selezioniamo il rettangolo che abbiamo creato e lo rendiamo invisibile lo sfondo e diamo il comando **Fondi**



Usiamo poi **Inner Glow** con **Modalità Multiply**, **Colore** nero, **Opacità** 20 **Fonte** Edge, **Dimen**



includiamo **Gradient Overlay** impostando un gradiente sull'arancio, **Modalità Overlay**, tipo **R**



Per il dettaglio color capitoliamo **Decorativi**, **Porta** in medio verde scuro e scegliamo un

per il dettaglio. Si fa clic sulla **Barra** e si preme il tasto **S** e si preme il tasto **U**

