

## Dov'è la primavera? Cerchiamola con Inkscape!

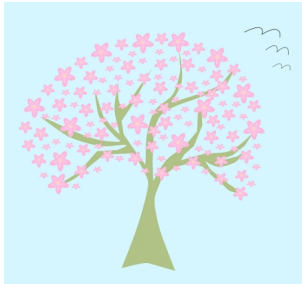
Scritto da Cristina Bruno

Mercoledì 02 Aprile 2014 08:35 - Ultimo aggiornamento Mercoledì 02 Aprile 2014 08:45

---

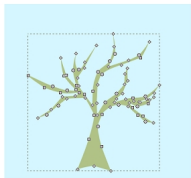
### Alla ricerca della primavera perduta

In una giornata nebbiosa non c'è niente di meglio (forse) che invocare la primavera con un disegno stilizzato di un albero fiorito realizzato con [Inkscape](#).



Con lo strumento **Crea rettangoli** disegniamo uno sfondo azzurrino. Prendiamo quindi **Disegna tracciati**

, creiamo la sagoma della albero e la riempiamo di marrone.



Con **Crea ellissi** invece prepariamo un fiore rosa. Partiamo da un petalo rosa, creiamo quindi un altro petalo con il solo contorno bianco e lo sovrapponiamo al rosa. Raggruppiamo i due elementi selezionandoli assieme e scegliendo **Oggetto/Raggruppa**. Ora li duplichiamo 4 volte con

**CTRL D**

e poi ruotiamo e posizioniamo le copie. Per ruotarle di un angolo preciso possiamo sempre utilizzare il comando

**Oggetto/Trasforma**

scheda

**Ruota**

. Un piccolo cerchio giallo servirà per la parte centrale.

## Dov'è la primavera? Cerchiamola con Inkscape!

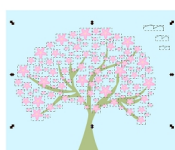
Scritto da Cristina Bruno

Mercoledì 02 Aprile 2014 08:35 - Ultimo aggiornamento Mercoledì 02 Aprile 2014 08:45

---



Raggruppiamo tutto il fiore e lo duplichiamo più volte, variandone le dimensioni, per comporre la chioma dell'albero



Aggiungiamo qualche uccello in volo stilizzato con Disegna tracciati e quindi salviamo con **File/ Salva come**

.

