

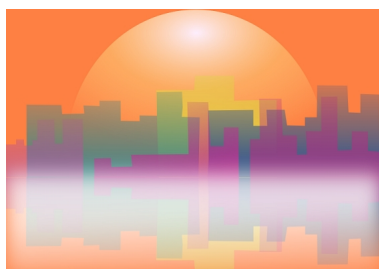
Giorno d'estate con Inkscape

Scritto da Cristina Bruno

Martedì 02 Luglio 2013 13:18 - Ultimo aggiornamento Martedì 02 Luglio 2013 13:32

Paesaggi urbani

Ora che l'estate sembra finalmente decollata creiamo un paesaggio urbano illuminato dal sole con [Inkscape](#) .



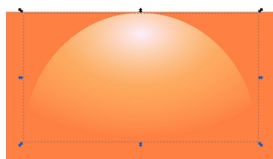
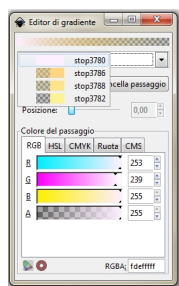
Iniziamo con **Crea rettangoli** a preparare un sfondo arancione. Con **Crea ellissi** disegniamo un mezzo cerchio impostando, nella barra contestuale, 180 come

Fine

. Quindi nel pannello

Riempimento e Contorni

scegliamo l'opzione radiale ed editiamo la sfumatura utilizzando colori dal bianco all'arancione.

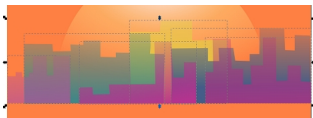
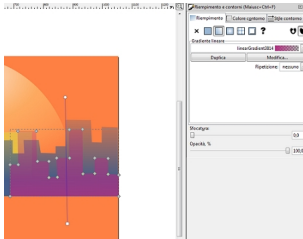


Giorno d'estate con Inkscape

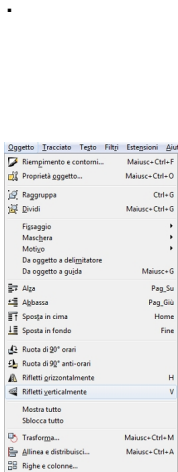
Scritto da Cristina Bruno

Martedì 02 Luglio 2013 13:18 - Ultimo aggiornamento Martedì 02 Luglio 2013 13:32

Ora con **Disegna tracciati** disegniamo i contorni degli edifici. Usiamo diversi colori e sfruttiamo sempre le sfumature.



Raggruppiamo tutti gli edifici con **Oggetto/Raggruppa**, li duplichiamo con **CTRL D** e li riflettiamo con **Oggetto/Rifletti Verticalmente**

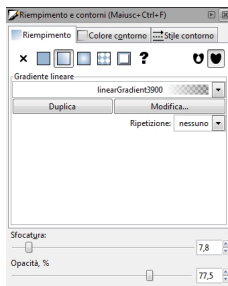


Posizioniamo la copia riflessa sotto l'originale e con **Crea rettangoli** sovrapponiamo un rettangolo bianco sfumato e a opacità ridotta.

Giorno d'estate con Inkscape

Scritto da Cristina Bruno

Martedì 02 Luglio 2013 13:18 - Ultimo aggiornamento Martedì 02 Luglio 2013 13:32



Salviamo con **File/Salva come**.

