

Modificare i file RAW con Raw Therapee

Scritto da Cristina Bruno

Venerdì 08 Aprile 2011 12:55 - Ultimo aggiornamento Mercoledì 21 Marzo 2012 09:54

Come intervenire su un file RAW

Le reflex ed anche alcuni modelli delle fotocamere più evolute hanno la possibilità di salvare le immagini in formato nativo, **RAW**, non compresso e quindi della massima qualità. Ogni marca ha il suo particolare formato, ad esempio Canon ha il **CR2**,

Nikon il

NEF

, Olympus l'

ORF

.

Non tutti i programmi di grafica però sono in grado di leggerli. Con [Raw Therapee](#) non solo possiamo leggerli ma anche modificarli e quindi salvarli in un formato più leggibile come il JPEG. Ad esempio per recuperare un'immagine un po' troppo scura, possiamo importarla nel nostro programma e quindi intervenire nel quadro

Esposizione

aumentando la

Compensazione dell'esposizione

e la

Luminosità

. Poi in

Ombre/Alteluci

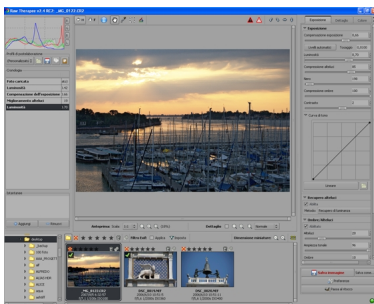
possiamo aumentare leggermente anche

Alteluci

e soprattutto

Ampiezza tonale

.



Modificare i file RAW con Raw Therapee

Scritto da Cristina Bruno

Venerdì 08 Aprile 2011 12:55 - Ultimo aggiornamento Mercoledì 21 Marzo 2012 09:54

