

## Montagne innevate con Inkscape

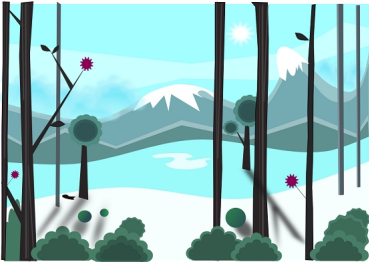
Scritto da Cristina Bruno

Giovedì 16 Gennaio 2014 10:55 - Ultimo aggiornamento Giovedì 16 Gennaio 2014 11:03

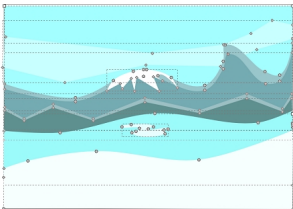
---

## Paesaggio invernale con Inkscape

Neve, cielo azzurro sbiadito, alberi spogli, montagne questi sono gli elementi principali di un paesaggio invernale. Vediamo di realizzarne uno stilizzato con [Inkscape](#).



Iniziamo con **Disegna tracciati** per delineare i contorni dello sfondo: area innevata, montagne di diversa altezza, fasce di cielo.



Continuiamo con lo stesso strumento disegnando gli alberi, sottili e sui toni del grigio e del marrone.



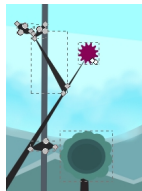
## Montagne innevate con Inkscape

Scritto da Cristina Bruno

Giovedì 16 Gennaio 2014 10:55 - Ultimo aggiornamento Giovedì 16 Gennaio 2014 11:03

---

Aggiungiamo i particolari come bacche, foglie e chiome usando **Crea ellissi** e **Crea poligoni** dopo aver regolato nella barra contestuale il numero di angoli e l'arrotondamento.



Sempre con Crea ellissi disegniamo i cespugli.



Con Disegna tracciati infine creiamo le ombre che poi sfochiamo tramite il pannello **Riempimento e contorni**



Terminato il lavoro salviamo con **File/Salva come**.

# Montagne innevate con Inkscape

Scritto da Cristina Bruno

Giovedì 16 Gennaio 2014 10:55 - Ultimo aggiornamento Giovedì 16 Gennaio 2014 11:03

---

