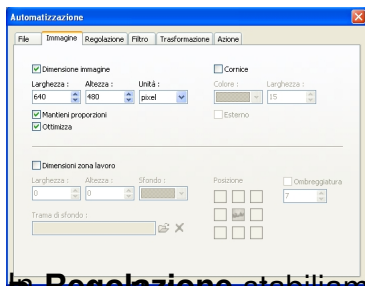


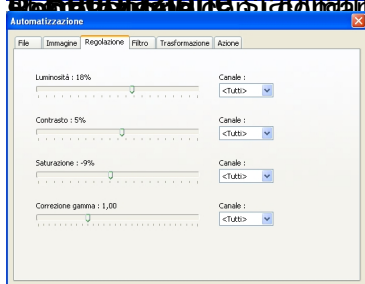
Operazioni automatiche con Photofiltre

Scritto da Cristina Bruno

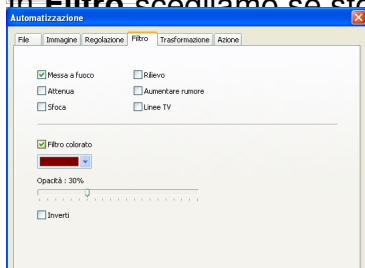
Venerdì 06 Maggio 2011 08:28 - Ultimo aggiornamento Mercoledì 21 Marzo 2012 10:07



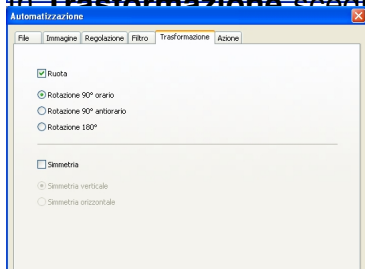
In **Regolazione** stabiliamo **Luminosità**, **Contrasto**, **Saturazione** e **Gamma** dopo averle



In **Filtro** scegliamo se sfocare, mettere a fuoco o applicare un filtro colorato.



In **Trasformazione** scegliamo la rotazione o la riflessione.



In **Azione** abbiamo il riepilogo delle impostazioni. Diamo **Ok** per applicare.

