

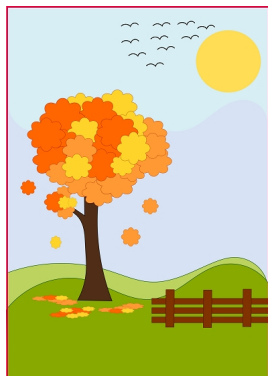
Paesaggi autunnali con Inkscape

Scritto da Cristina Bruno
Martedì 16 Ottobre 2012 13:20 -

Autunno stilizzato con Inkscape

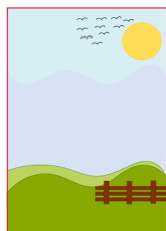
Continuiamo a vedere come creare illustrazioni in linea con la stagione autunnale con [Inkscape](#) e

Disegniamo un paesaggio stilizzato con le tinte del momento.



Lo sfondo

Lo sfondo lo realizziamo sfruttando **Crea tracciati** e disegnando due curve sui toni del verde. Il cielo lo otteniamo con **Crea rettangoli** per formare un rettangolo azzurro a cui sovrapponiamo una curva più chiara, lo steccato lo prepariamo sempre con Crea rettangoli, il sole con **Crea ellissi** e infine usiamo dei piccoli tracciati per la sagoma degli uccelli.

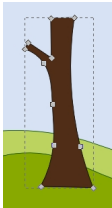


Paesaggi autunnali con Inkscape

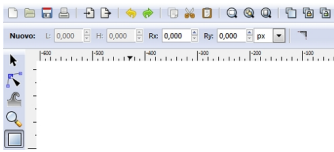
Scritto da Cristina Bruno
Martedì 16 Ottobre 2012 13:20 -

L'albero e le foglie

L'albero lo disegniamo facilmente con Crea tracciati.

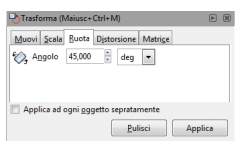


Per le foglie invece procediamo così: prendiamo lo strumento Crea rettangoli e nella barra contestuale impostiamo la rotondità degli angoli (**Rx** e **Ry**) a 40.



Disegniamo quindi un rettangolo stonato con riempimento arancio e contorno marrone da un pixel, il tutto regolato nel pannello **Riempimento e contorni**. Ora richiamiamo il pannello **Oggetto/Trasforma**

. Duplichiamo il rettangolo con **CTRL D** e scegliamo la trasformazione **Ruota** inserendo un angolo di 45°.



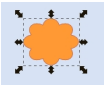
Paesaggi autunnali con Inkscape

Scritto da Cristina Bruno

Martedì 16 Ottobre 2012 13:20 -

Ripetiamo l'operazione altre due volte, selezioniamo tutti gli elementi della foglia e diamo **Tracciato/Unione**

. Ecco che il nostro oggetto è completo.



Ne creiamo un duplicato arancio più scuro e uno giallo. Li duplichiamo ulteriormente e ne variamo la dimensione per comporre la chioma dell'albero. Aggiungiamo qualche foglia cadente e qualcuna già caduta. Queste ultime le distorciamo restringendole con il mouse per dare un effetto prospettico.



Infine salviamo con **File/Salva come**.

