

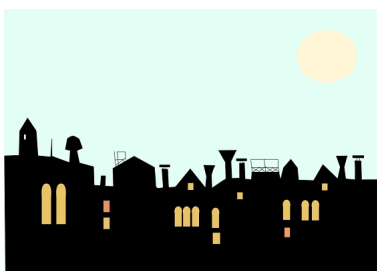
Venezia by night con Inkscape

Scritto da Cristina Bruno

Martedì 26 Marzo 2013 09:12 - Ultimo aggiornamento Martedì 26 Marzo 2013 09:25

Notturni in stile Hugo Pratt

Venezia è sempre bella, in ogni stagione e in ogni momento del giorno. Proviamo a riprodurre la suggestiva atmosfera di un notturno in stile **Hugo Pratt** con [Inkscape](#).



Iniziamo con **Crea rettangoli** a preparare uno sfondo azzurrino. Poi, semplicemente con **Crea tracciati**, disegniamo il profilo di case e palazzi e lo riempiamo di nero.



Completiamo i camini e le altane, aggiungiamo le finestre.



Alcune le disegniamo con Crea rettangoli mentre ad altre aggiungiamo un mezzo cerchio con **Crea ellissi** per ottenere l'effetto arcuato.

Venezia by night con Inkscape

Scritto da Cristina Bruno

Martedì 26 Marzo 2013 09:12 - Ultimo aggiornamento Martedì 26 Marzo 2013 09:25



Infine aggiungiamo una pallida luna con Crea ellissi e salviamo con **File/Salva come**.

