

Realizzare un fotomontaggio con Gimp

Scritto da Cristina Bruno

Mercoledì 20 Aprile 2011 13:03 - Ultimo aggiornamento Mercoledì 21 Marzo 2012 10:11

Creiamo un fotomontaggio con Gimp

Con un programma di fotoritocco evoluto come [Gimp](#) si possono creare dei simpatici fotomontaggi. Vediamo nel dettaglio come procedere.



Con **File/Apri** carichiamo le due immagini di partenza. Con **Immagine/Scala immagine** le rendiamo omogenee, della dimensione in altezza di 800 pixel. Clicchiamo la catena tra i valori di altezza e larghezza per avere il ridimensionamento che mantiene le proporzioni.

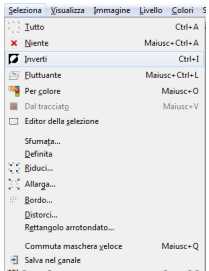


Nella foto del campanile, con lo strumento **Selezione fuzzy** selezioniamo il cielo e quindi con **Seleziona/Inverti** selezioniamo il campanile.

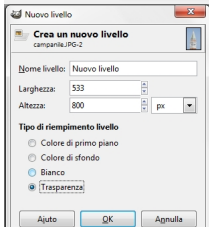
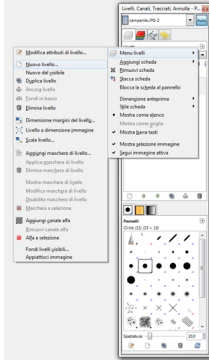
Realizzare un fotomontaggio con Gimp

Scritto da Cristina Bruno

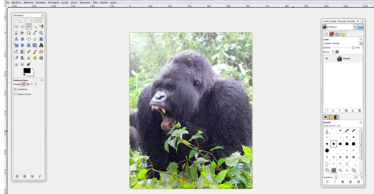
Mercoledì 20 Aprile 2011 13:03 - Ultimo aggiornamento Mercoledì 21 Marzo 2012 10:11



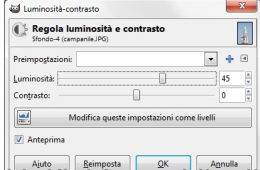
Accanto alla palette **Livelli**, attivata dal menu **Finestre**, scegliamo **Menu livello** e quindi **Nu**



ovvero **CTRL+N** o **CTRL+V** della selezione del campanele. Passiamo



alla regolazione della luminosità e del contrasto. Come si vede dal titolo della finestra, si tratta di una finestra di dialogo per la regolazione della luminosità e del contrasto.



salviamo con livelli con l'apposito comando **Fondi livelli** nel menu dell'**File** e **Salva come**