

Creazioni originali con Gimp

Scritto da Cristina Bruno

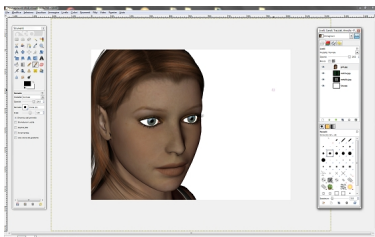
Mercoledì 11 Maggio 2011 09:43 - Ultimo aggiornamento Mercoledì 21 Marzo 2012 10:03

Combinare diversi elementi grafici con Gimp

Usando i livelli di [Gimp](#) possiamo creare composizioni artistiche di effetto. Nel nostro esempio utilizzeremo una schermata in stile matrix, uno sfondo metallico ed un primo piano di un personaggio creato con [Daz Studio](#) .



Creiamo un nuovo documento con **File/Nuovo** e lo dimensioniamo 1024x768. Quindi trasciniamo sul nuovo documento i tre file necessari alla composizione.

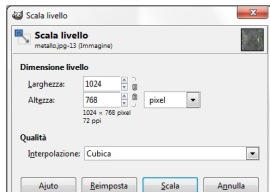


Se necessario li ridimensioniamo utilizzando **Livello/Scala livello** ed eliminiamo le parti superflue selezionandole e cancellandole con il tasto **Canc**

Creazioni originali con Gimp

Scritto da Cristina Bruno

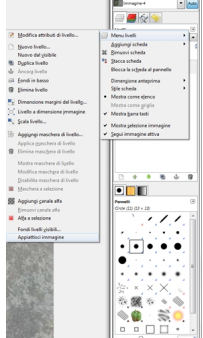
Mercoledì 11 Maggio 2011 09:43 - Ultimo aggiornamento Mercoledì 21 Marzo 2012 10:03



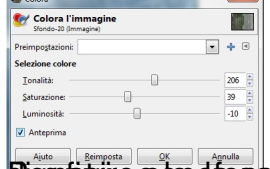
Da qui è possibile modificare il formato di lavoro e la risoluzione e la dimensione dell'immagine. Nella palette



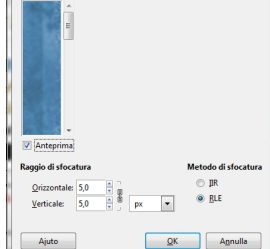
Nel menu della palette livelli scegliamo **Appiattisci immagine**.



Ora usiamo **Colori/Colora** per dare al tutto una tonalità sul blu.



Per finire con la selezione della **Sfocatura** (Blur) selezioniamo l'opzione **Sfocatura Gaussiana**.



Infine salviamo con **File/Salva con nome** scegliendo il formato grafico desiderato.