

## Disegniamo un albero stilizzato con Inkscape

Scritto da Cristina Bruno

Mercoledì 16 Novembre 2011 09:15 - Ultimo aggiornamento Lunedì 19 Marzo 2012 10:01

---

### Foglie, rami e frutti

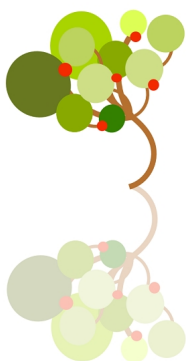
Con [Inkscape](#) possiamo ottenere in modo veloce e con poca fatica disegni dall'aspetto accattivante e moderno che possiamo utilizzare come decorazioni o logo. Con lo strumento

#### **Crea ellissi**

e con

#### **Crea linee calligrafiche**

disegniamo in un attimo un albero stilizzato.



Prendiamo lo strumento **Crea ellissi** e iniziamo a disegnare una decina di cerchi colorati di dimensioni diverse e sui toni del verde. Ricordiamo che i colori li regoliamo nel pannello

#### **Riempimento e contorni**

.



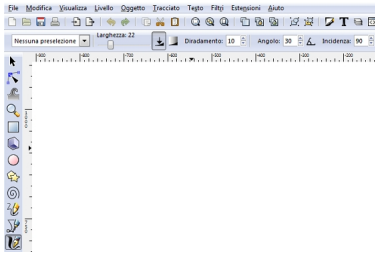
Prendiamo ora lo strumento **Crea linee calligrafiche** e con il colore marrone e una **Larghezza** 22, impostata nella barra contestuale, disegniamo il tronco e i rami.

## Disegniamo un albero stilizzato con Inkscape

Scritto da Cristina Bruno

Mercoledì 16 Novembre 2011 09:15 - Ultimo aggiornamento Lunedì 19 Marzo 2012 10:01

---



Con lo strumento **Modifica tracciati** pieghiamo le curve come meglio desideriamo. Con lo strumento **Seleziona e Trasforma** troviamo la disposizione definitiva dei cerchi sui rami e con lo strumento

### **Crea ellissi**

aggiungiamo 5 piccoli cerchi rossi. Selezioniamo tutto con

### **CTRL A**

e quindi diamo

### **Oggetto/Raggruppa**

e poi duplichiamo con

### **CTRL D**

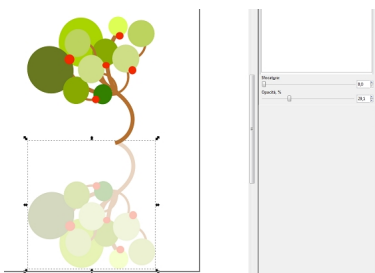
. Diamo

### **Oggetto/Rifletti verticalmente**

e riduciamo l'

### **Opacità**

al 30% della copia che disponiamo sotto l'originale per ottenere l'effetto riflesso.



Salviamo con **File/Salva come**.

## Disegniamo un albero stilizzato con Inkscape

Scritto da Cristina Bruno

Mercoledì 16 Novembre 2011 09:15 - Ultimo aggiornamento Lunedì 19 Marzo 2012 10:01

---

