

## Disegniamo una città con Inkscape

Scritto da Cristina Bruno

Mercoledì 30 Maggio 2012 09:00 -

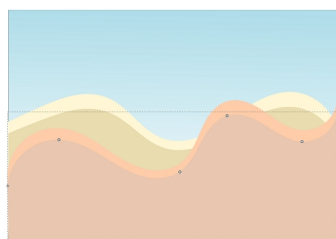
---

### Piccola città

Con le funzioni base di [Inkscape](#) possiamo disegnare una piccola città con tante casette colorate. Rettangoli, cerchi e semplici tracciati ci permettono di costruire un paesaggio metropolitano.



Con **Crea rettangoli** disegniamo un rettangolo azzurro grande quanto il foglio. Con **Crea curve** disegniamo quattro curve per ottenere lo sfondo e le riempiamo di colori diversi, tenui.

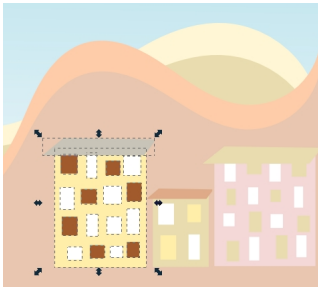


Le casette e le finestre le prepariamo con Crea rettangoli, mentre per il tetto usiamo **Crea tracciati**

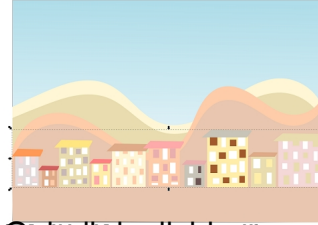
# Disegniamo una città con Inkscape

Scritto da Cristina Bruno

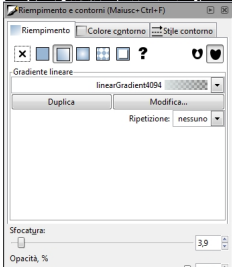
Mercoledì 30 Maggio 2012 09:00 -



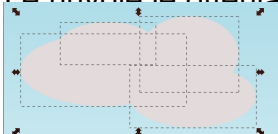
Raggruppiamo tutte le case selezionandole e dando **Oggetto/Raggruppa**.



Per il cielo usiamo il comando **GTBL** (Duplica e allunga) **Oggetto/Rifletti verticalmente** e posizioniamo sotto



Le nuvole le otteniamo con cerchi e ovali grigi con lo strumento **Crea ellissi**.



Così disegniamo anche il cerchio del sole. Per ottenere i raggi usiamo **Crea tracciati**.



Salviamo il lavoro con **File/Salva come**.

