

## Modificare i file RAW con Raw Therapee

Scritto da Cristina Bruno

Venerdì 08 Aprile 2011 12:55 - Ultimo aggiornamento Mercoledì 21 Marzo 2012 09:54

---

### Come intervenire su un file RAW

Le reflex ed anche alcuni modelli delle fotocamere più evolute hanno la possibilità di salvare le immagini in formato nativo, **RAW**, non compresso e quindi della massima qualità. Ogni marca ha il suo particolare formato, ad esempio Canon ha il **CR2**, Nikon il **NEF**, Olympus l' **ORF**.

Non tutti i programmi di grafica però sono in grado di leggerli. Con [Raw Therapee](#) non solo possiamo leggerli ma anche modificarli e quindi salvarli in un formato più leggibile come il JPEG. Ad esempio per recuperare un'immagine un po' troppo scura, possiamo importarla nel nostro programma e quindi intervenire nel quadro

#### **Esposizione**

aumentando la

#### **Compensazione dell'esposizione**

e la

#### **Luminosità**

. Poi in

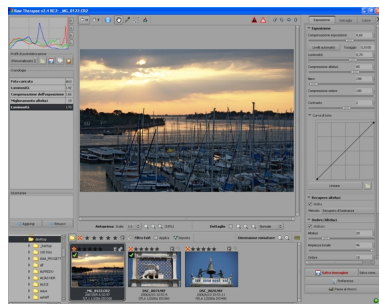
#### **Ombre/Alteluci**

possiamo aumentare leggermente anche

#### **Alteluci**

e soprattutto

#### **Ampiezza tonale**



## Modificare i file RAW con Raw Therapee

Scritto da Cristina Bruno

Venerdì 08 Aprile 2011 12:55 - Ultimo aggiornamento Mercoledì 21 Marzo 2012 09:54

---

